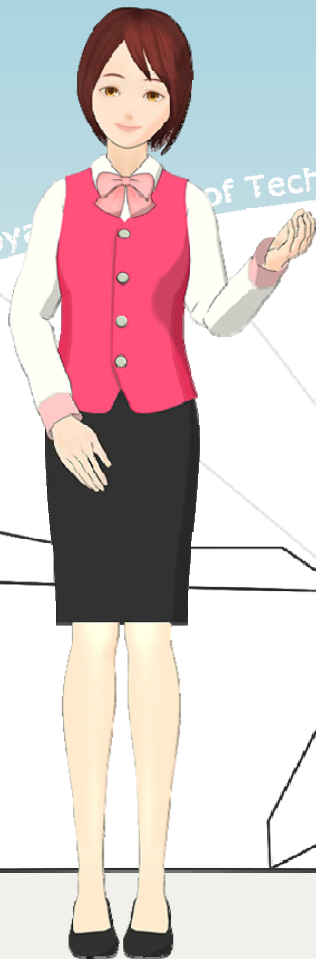


名古屋工業大学の近況について

名古屋工業会副理事長

森 秀樹 (D52)

ながれ領域教授



◆◆◆ Nagoya Institute of Technology ◆◆◆ ものづくり ◆◆◆ ひとづくり ◆◆◆ 未来づくり ◆◆◆ Nagoya Institute of Technology ◆◆◆

14521529

15841642

名古屋工業大学

2015.7.25
一般社団法人
名古屋工業会支部長会議



Copyright 2009-2013 Nagoya Institute of Technology (MMDAgent Model "Mei")



Contents

1 組織・運営

- 管理運営体制
- 教育研究組織

2 教育

- 入学者選抜
- キャンパス人口
- 国際交流
- 卒業・修了

3 財務

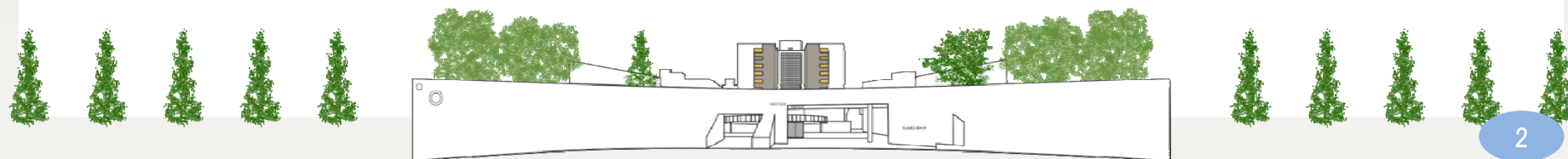
4 研究・産学官連携

- 科学研究費補助金
- 共同研究・受託研究

5 キャンパス日誌

- 行事
- 表彰
- 新聞報道など

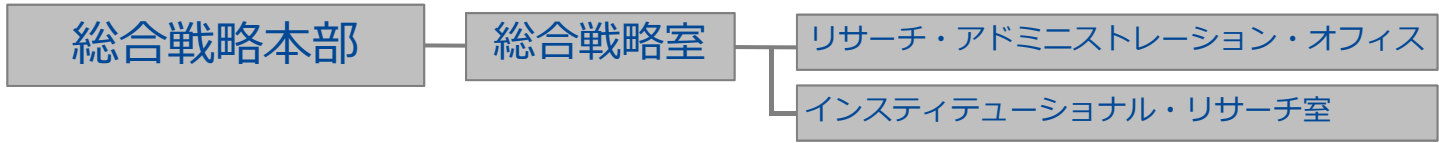
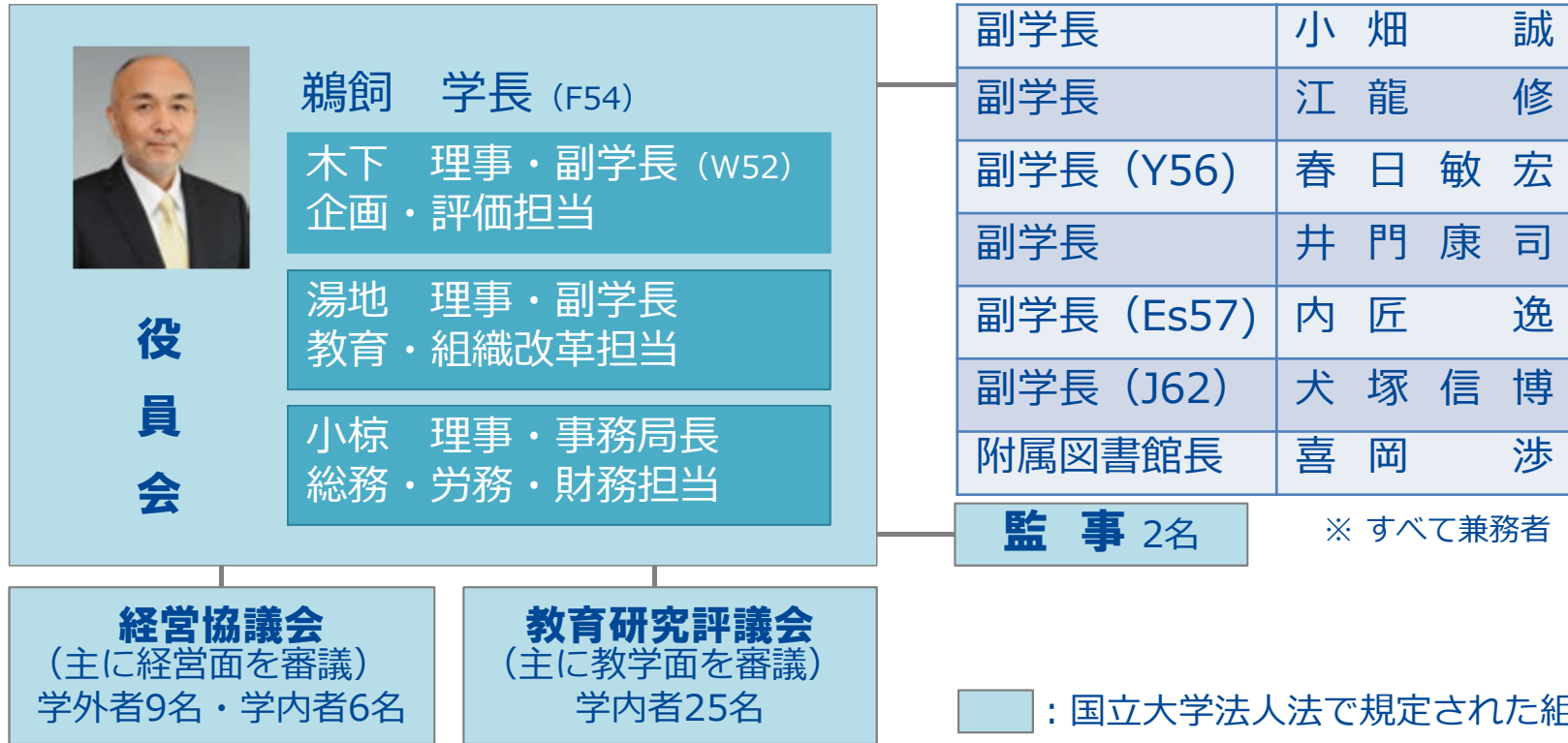
6 学部・大学院の改革





1 組織・運営

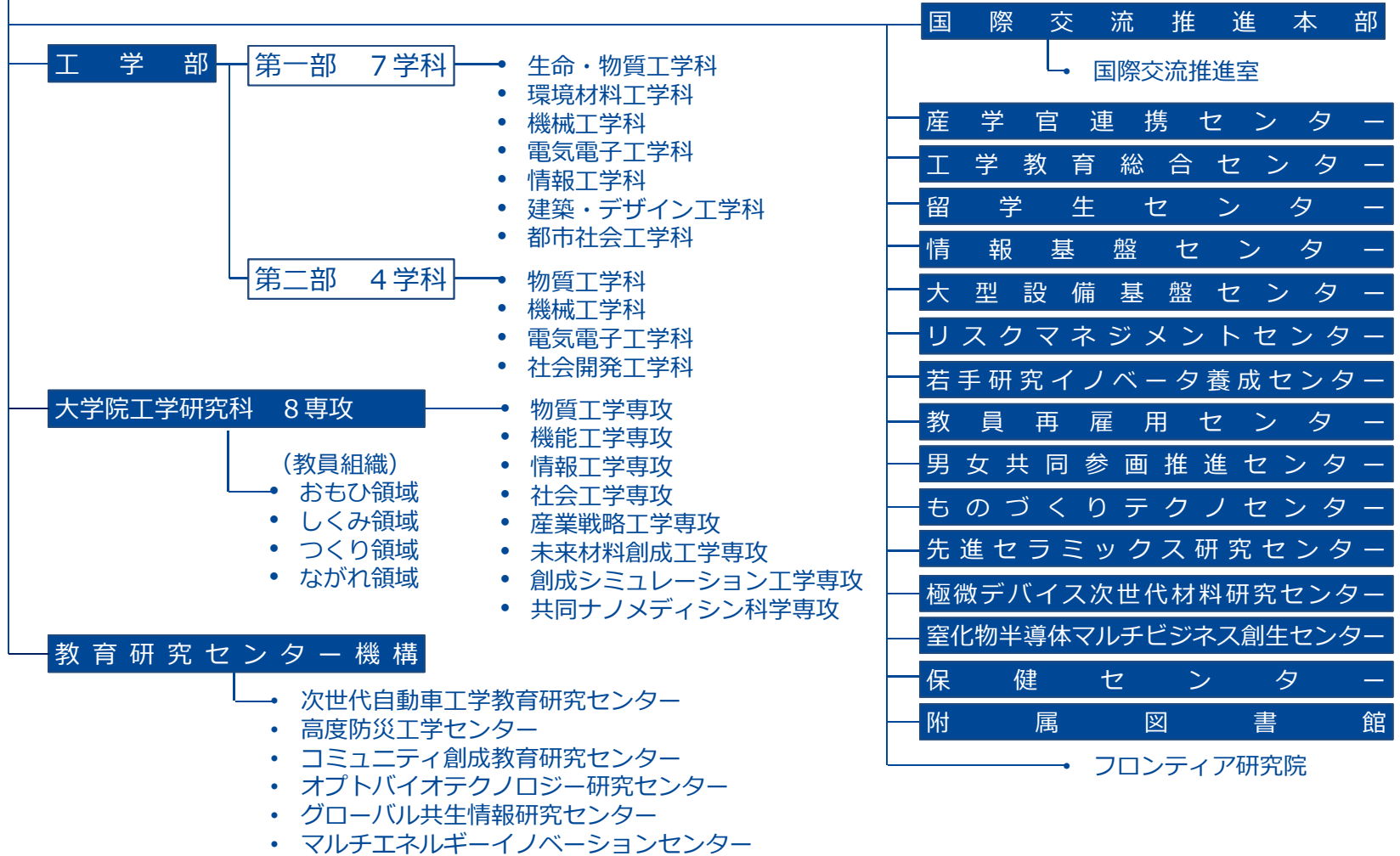
1.1 管理運営体制





1.2 教育研究組織

名古屋工業大学

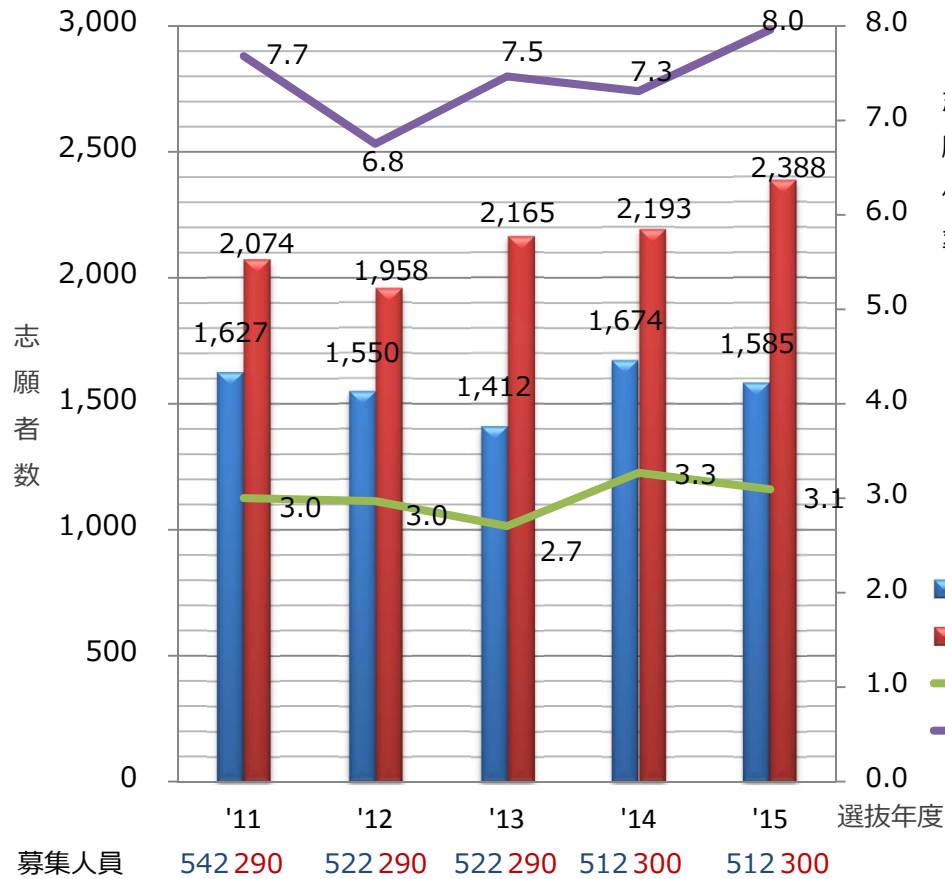




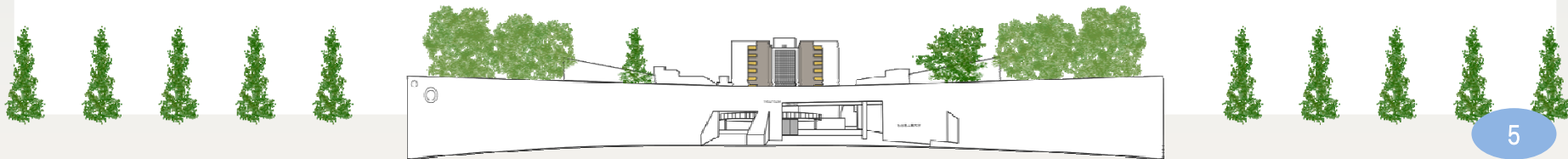
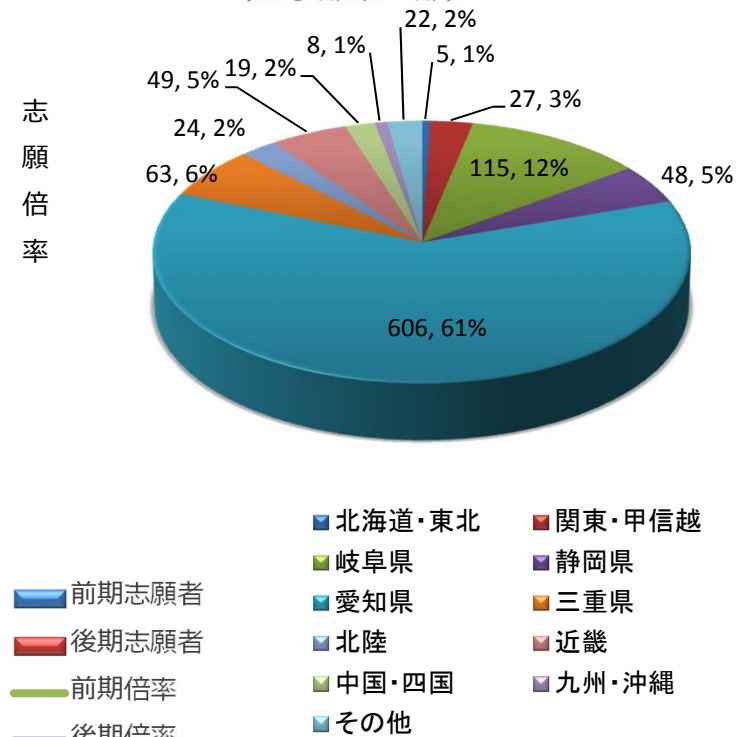
2 教育

2.1 入学者選抜

■ 一般入試 (工学部第一部)

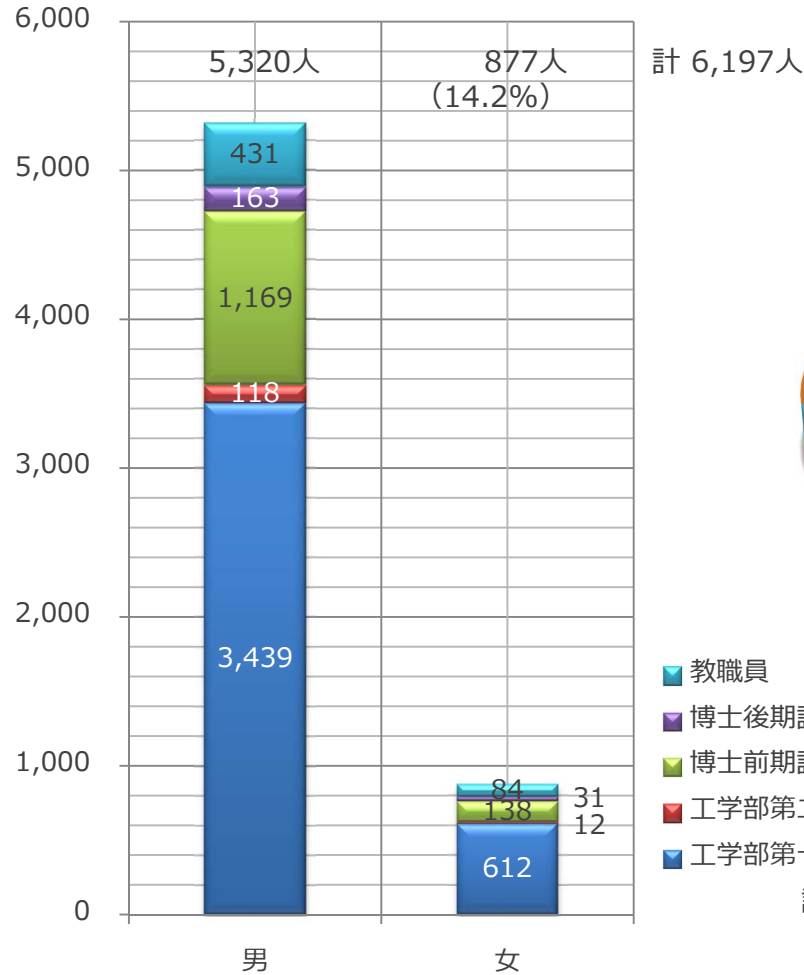


■ 入学者の出身高等学校所在地 (工学部第一部)

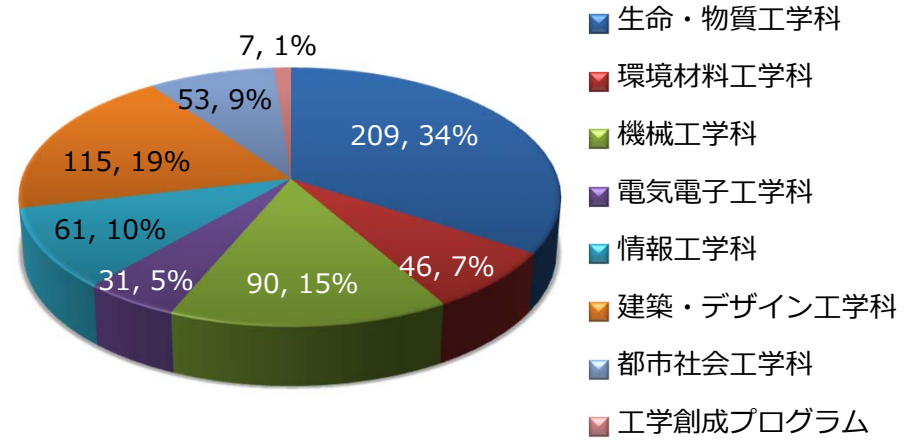




2.2 キャンパス人口



■ 女子学生の学科別在籍状況 (工学部第一部)



教職員	515人
博士後期課程	194
博士前期課程	1,307
工学部第二部	130
工学部第一部	4,051
計	6,197

※教職員数は、特定有期雇用職員、再雇用職員及び参事を除く常勤職員

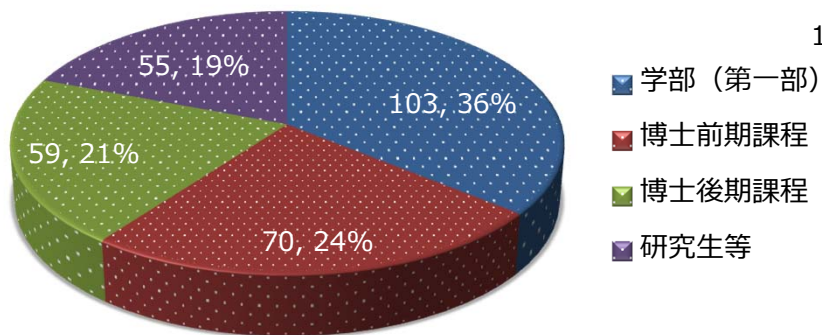




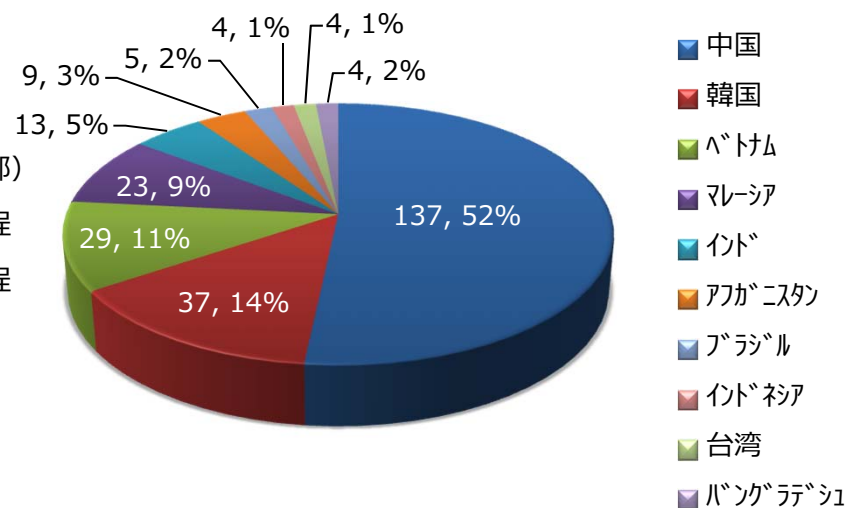
2.3 国際交流

■ 留学生の部局等別人員と割合

正規の学生 232人 研究生等 55人 計 287人

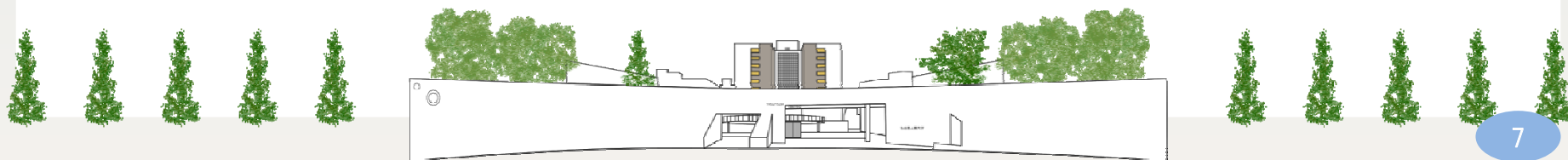


■ 留学生の国別人員と割合



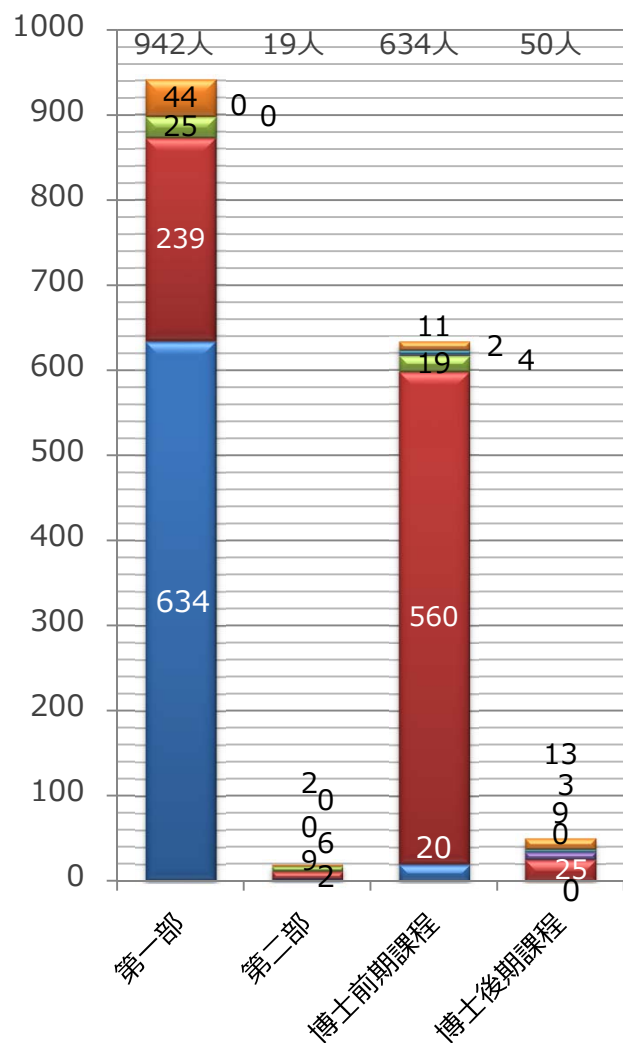
※その他スペイン、フランス、エジプト、モンゴル、パキスタンなどの留学生が在籍中

■ 交流協定締結 27カ国 53大学等

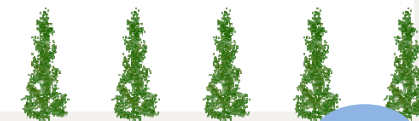
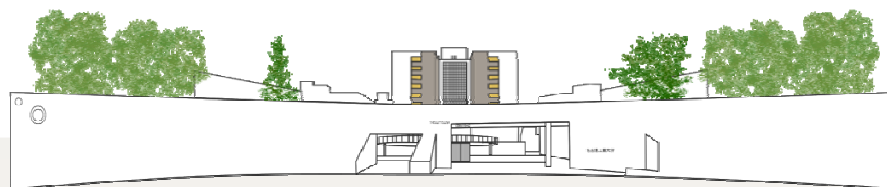
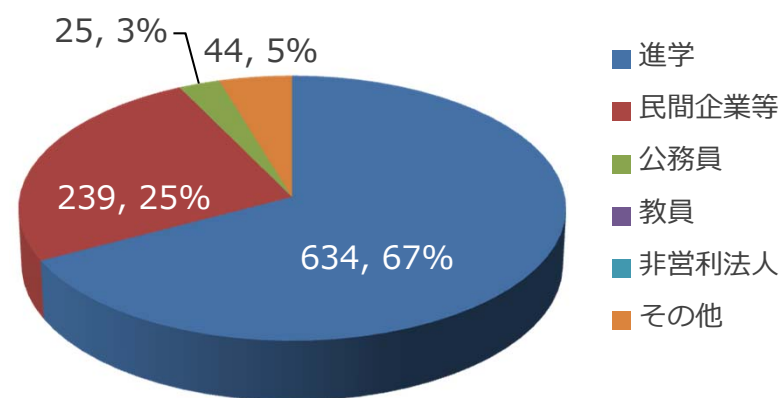




2.4 卒業・修了



■ 進路別人員と割合 (工学部第一部)



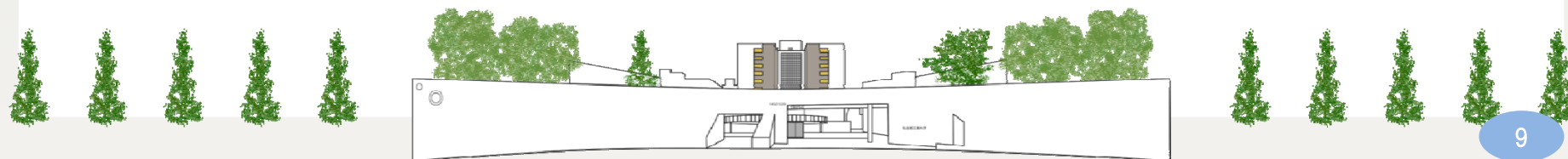


2.5 就職率

出身区分	求職者	求人倍率	就職者	就職率%
第一部	271 (294)	29.9 (24.9)	265 (285)	97.8 (96.9)
第二部	15 (22)		13 (19)	86.7 (86.4)

出身区分	求職者	求人倍率	就職者	就職率
博士前期課程	598 (587)	12.1 (10.1)	595 (582)	99.5 (99.1)
博士後期課程	28 (47)	—	27 (43)	96.4 (91.5)

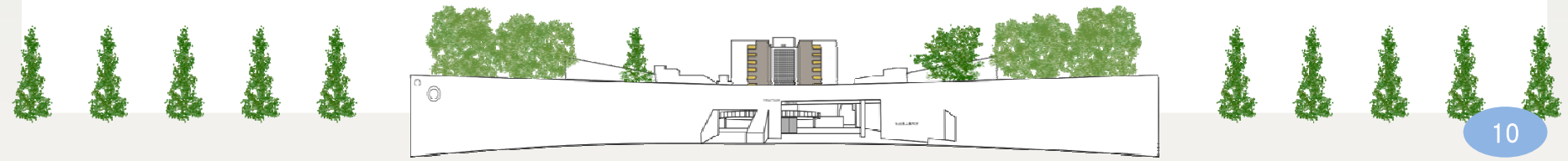
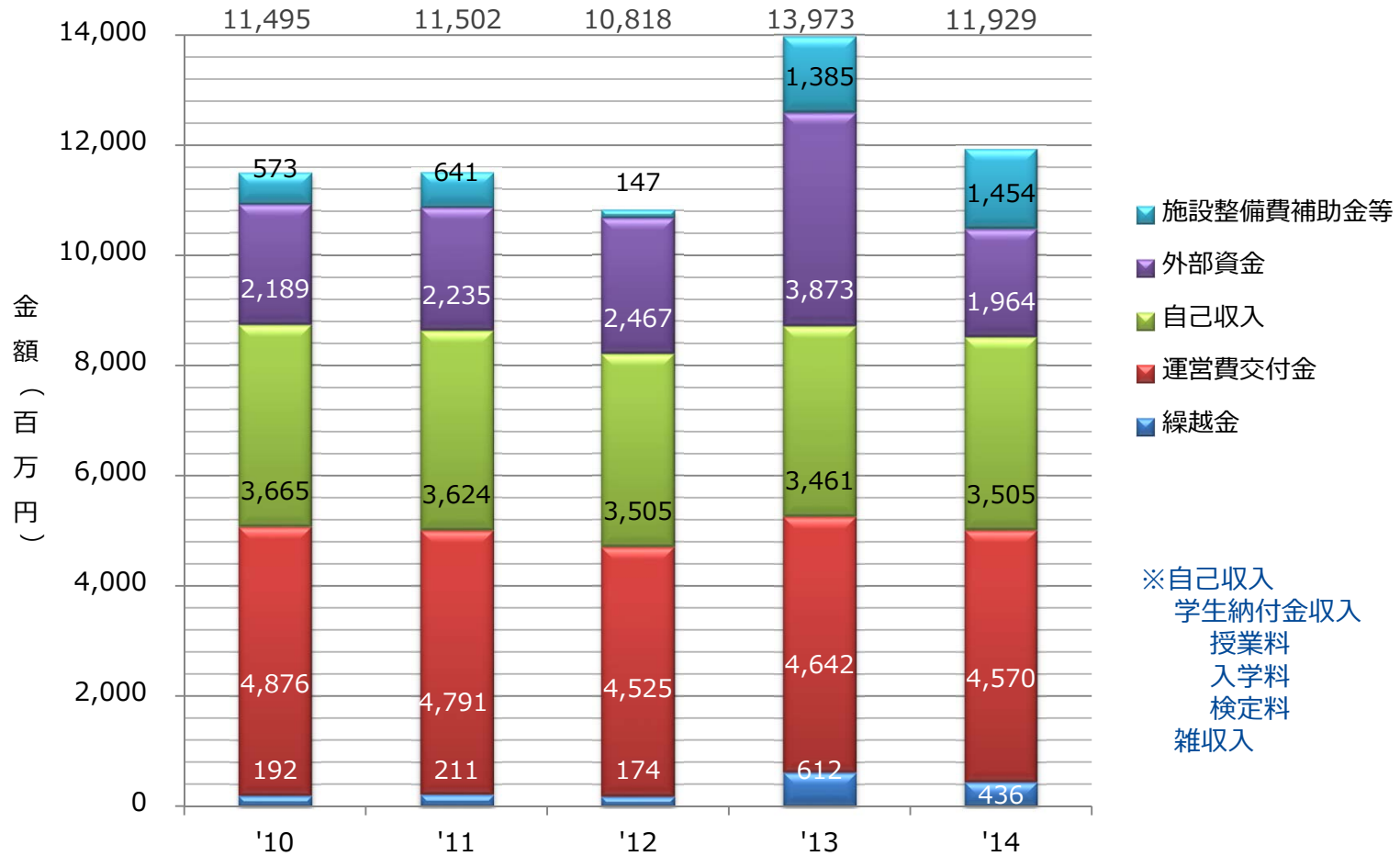
※1 現職者 第一部 1名 第二部 2名 博士前期課程 9名 博士後期課程 18名
2 () 内は, 2013年度の状況を示す。





3 財務

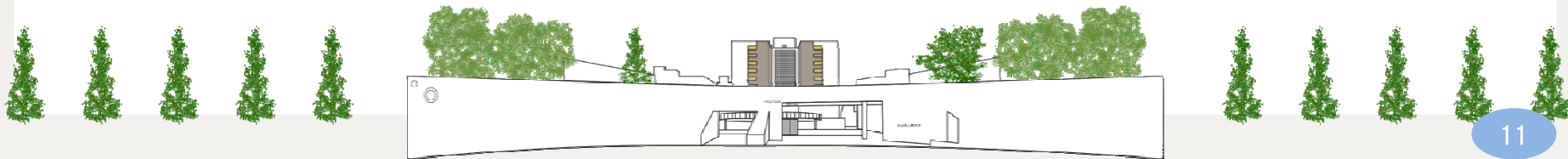
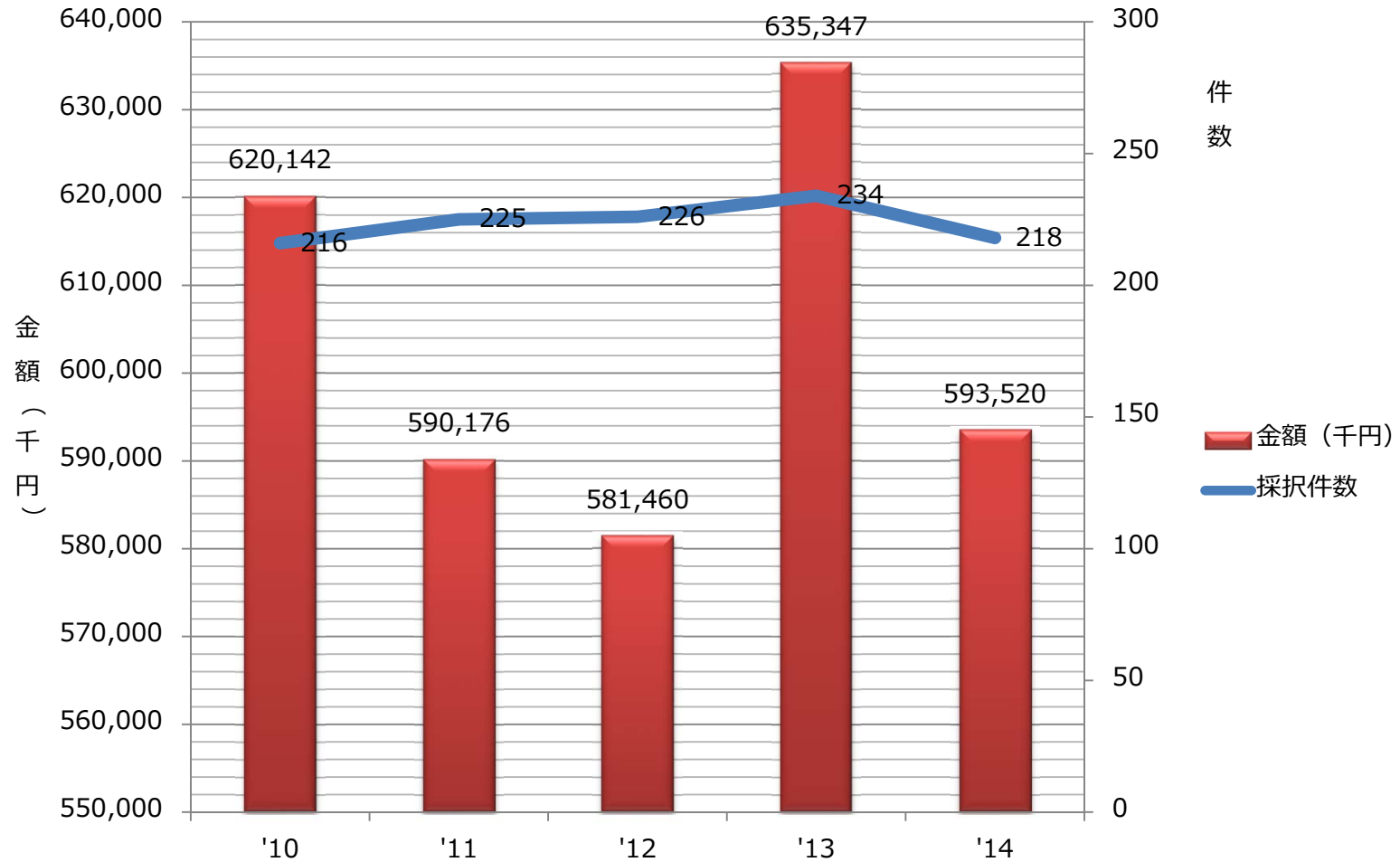
■ 法人収入の推移





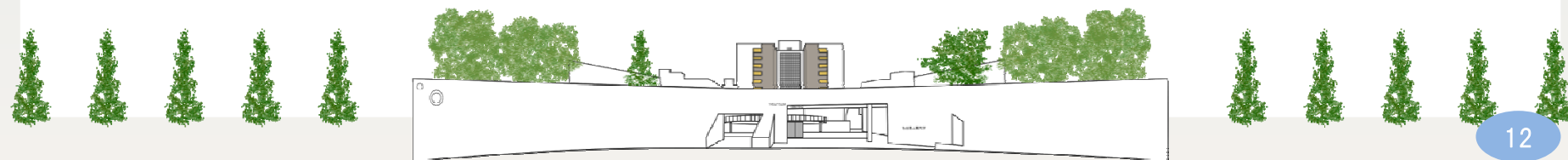
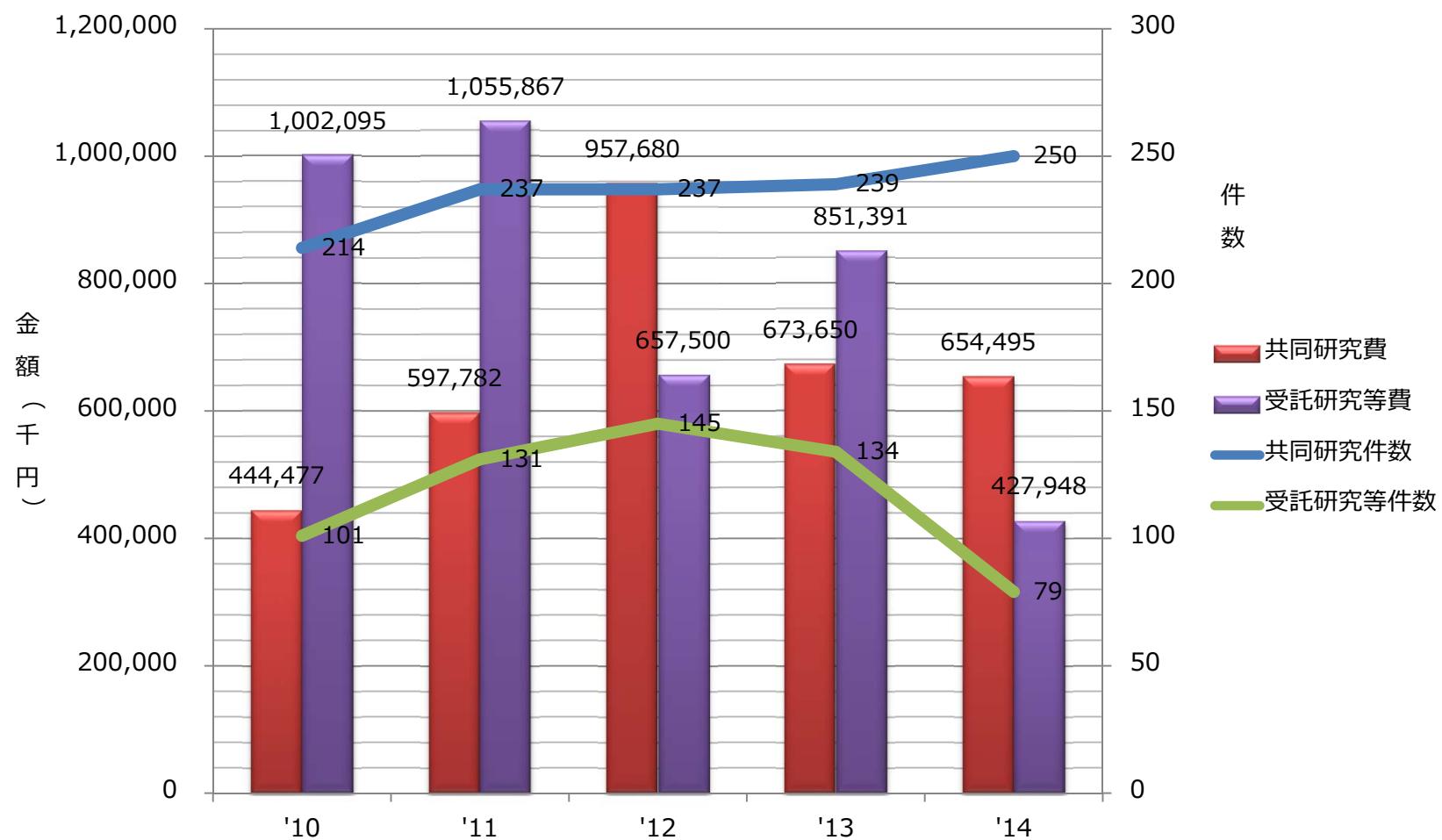
4 研究・産学官連携

4.1 科学研究費補助金





4.2 共同研究・受託研究





4.3 Nature誌への論文掲載

執筆者：神取 秀樹 教授 オプトバイオテクノロジー研究センター長
井上 圭一 助教ら

概要：東大・濡木教授のグループなど国内6グループとの共同研究の成果として、光駆動ナトリウムポンプの構造を基盤とした輸送メカニズムに関する論文をNature誌にArticleとして発表

<光駆動ナトリウムポンプKR2>

神取教授らが2013年にその存在を発表した新規タンパク質であり、今回、東大・濡木教授のグループによって決定された立体構造をもとに、神取教授のグループが重要なアミノ酸の性質を詳細に調べ、本論文中で輸送モデルを提唱した。光駆動ナトリウムポンプは脳研究に革新をもたらしている光遺伝学（オプトジェネティクス）の材料として期待されているが、立体構造をもとにナトリウムだけでなくカリウムイオンを輸送するタンパク質の創成にも成功している。





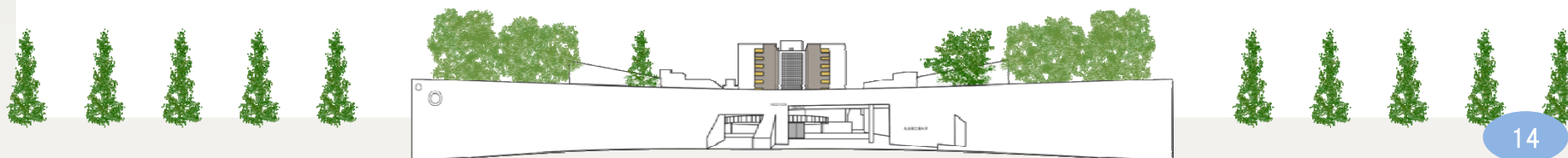
5 キャンパス日誌

5.1 行事等

■平成27年度入学式

日 時：4月6日（日）10時～
場 所：名古屋市公会堂大ホール
入学者数：

工学部第一部	963名
工学部第二部	25名
大学院工学研究科博士前期課程	656名
大学院工学研究科博士後期課程	43名
合計	1,687名





■平成26年度名誉教授称号授与式・名誉教授懇談会

日時：5月13日（水）10時30分

新名誉教授：石澤 信夫 教授

増田 秀樹 教授

前田 雅輝 教授

後藤 芳顯 教授

守 明子 教授



名誉教授称号授与式 記念撮影





■男女共同参画トップセミナー

日時：5月20日（水）15時00分～16時30分

出席：学長，役員，教育類長，専攻長をはじめとする人事企画院構成員

□ 本学の達成目標と現状……………小畑副学長

□ 本学における実施体制と主な取組み

……………男女共同参画推進センター 乙部由子統括コーディネーター

□ 講演

—女性研究者支援事業の実績と今後の動向—

国立研究開発法人科学技術振興機構プログラム主管 山村康子 氏



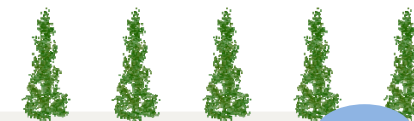
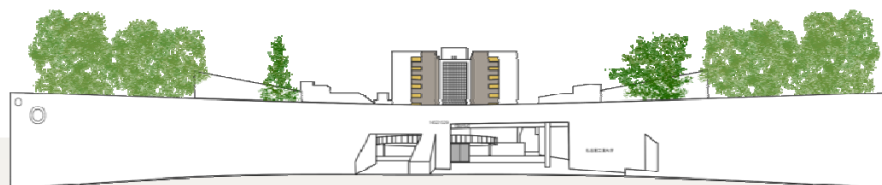


■ 4号館（スマートエネルギー研究拠点）竣工記念式典

日時：5月22日（金） (式典) 15時00分～16時10分
 (祝賀会) 16時15分～17時10分

□ 講演

- 名古屋工業大学の教育改革に携わって —
東亜合成株式会社 先端化学品事業部
執行役員・事業部長 栗山 晃 氏





■平成27年度 第1回オープンキャンパス

□日 時：6月13日（土）

参加者総数：801名（内訳：高校生等598名，保護者等203名）

□プログラム

【学科紹介と研究室見学】 午前の部 9:30～11:30 午後の部 13:10～15:10

【名古屋工業大学の学科選び】 11:45～12:30

学長特別補佐 高木 繁 教授

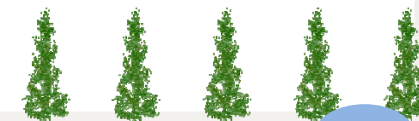
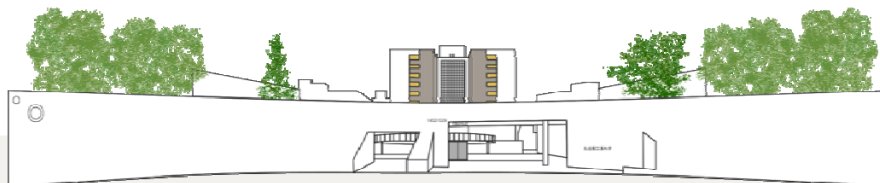
【保護者のための講演会】

－ 名古屋工業大学のキャリア・サポートシステム － 9:45～10:25

学長特別補佐 高木 繁 教授

－ 名古屋工業大学の新学科と入試について － 10:40～11:30

キャリアサポート・オフィス長 山下 啓司 教授

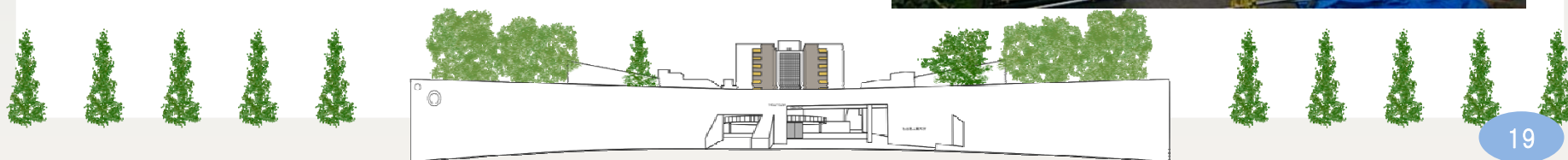




■ 創立50周年記念講堂を改築



- 1959年に建てられた創立50周年記念講堂を改築することになり、6月に解体を開始
- 新講堂は、8月から建築に着手し、来年3月下旬に完成の予定





■ 第1回ホームカミングデイを開催

日時：11月21日（土）

名古屋工業会との共催で、工大祭の開催に合わせ、初めてのホームカミングデーを開催

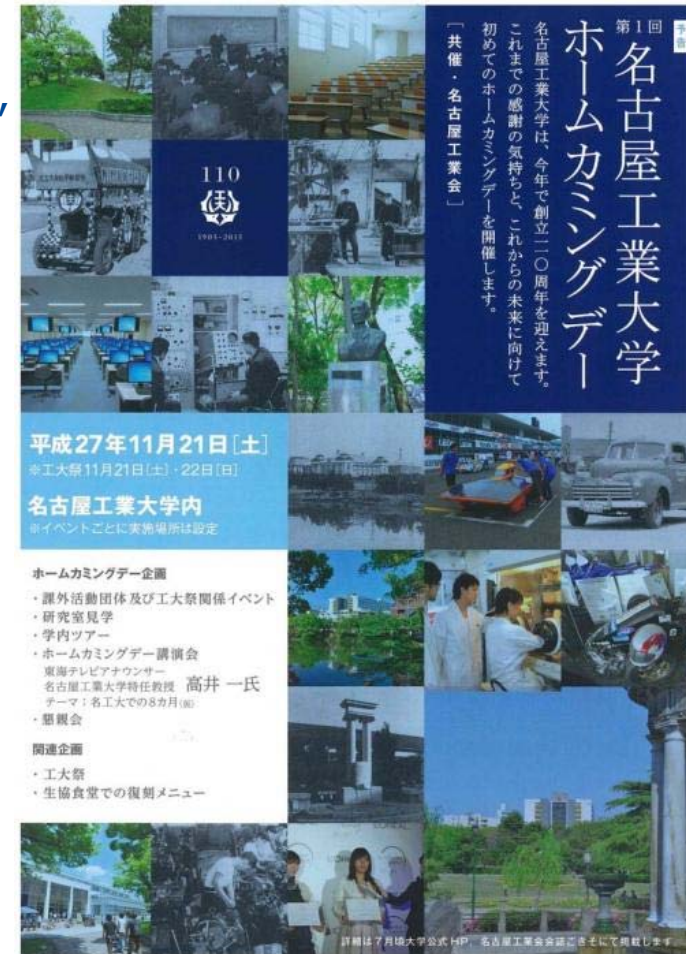
□ 企画

- 課外活動団体・工大祭関連イベント
- 研究室見学
- 学内ツアー
- 講演会
東海テレビ放送アナウンサー 高井 一 氏
- 懇親会

□ 関連企画

- 工大祭：11月21日（土）・22日（日）
- 生協食堂での復刻メニュー

講演会、懇親会の事前予約は8月にウェブサイトにて受け付け予定です。

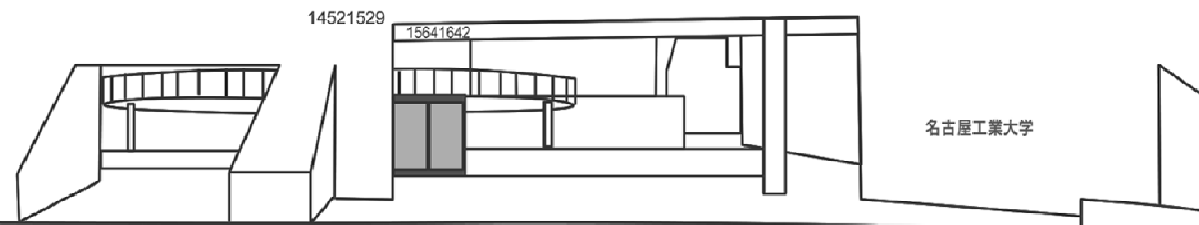


今後ともよろしくお願ひ申し上げます。

名古屋工業会副理事長

森 秀樹 (D52)

ながれ領域教授



2015.7.25
一般社団法人
名古屋工業会支部長会議



Copyright 2009-2013 Nagoya Institute of Technology (MMDAgent Model "Mei")